

MONTHLY MEMBERSHIP PROGRESS REPORT

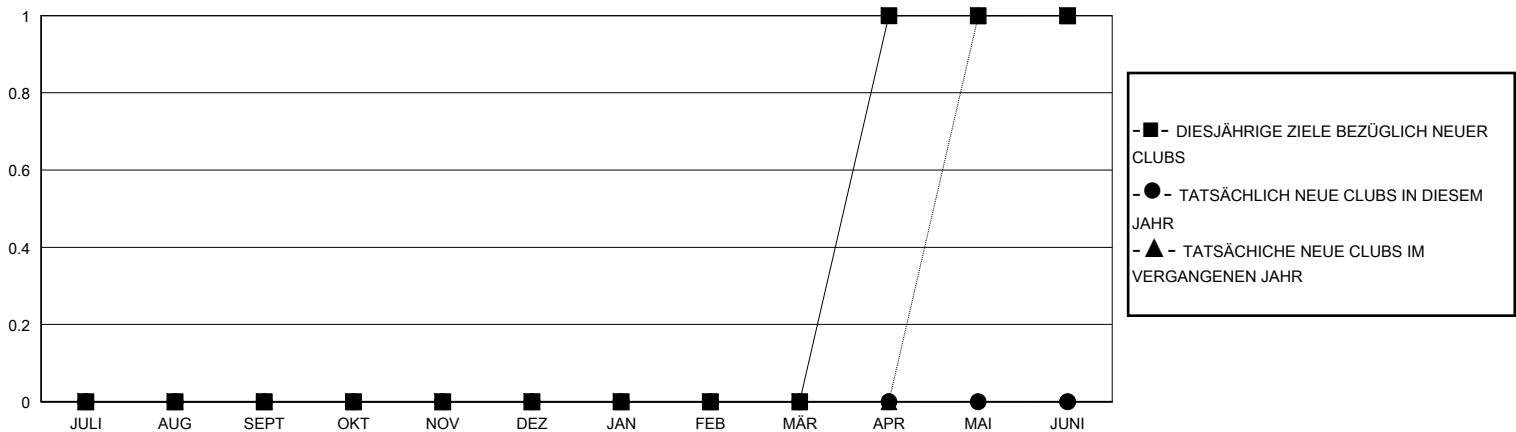
District 111RN

Results as of: 6/30/2025

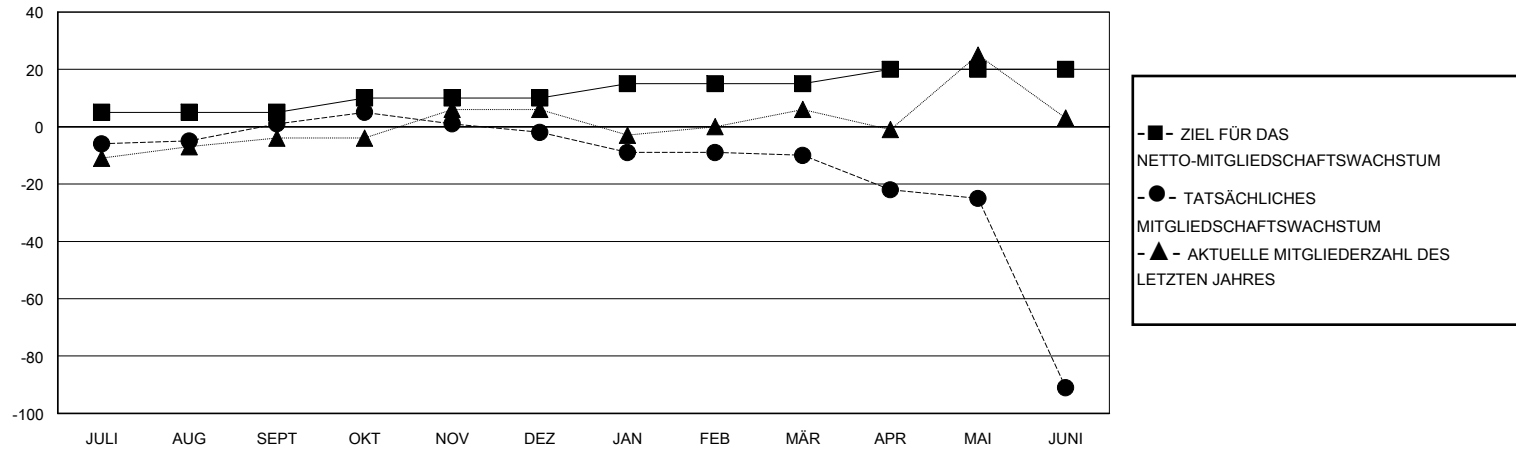
GMT: STANDORT GERMANY GMT KONST. GEB.:

Clubs				Pro Mitglied			
ERGEBNISSE FÜR 2024-2025				ERGEBNISSE FÜR 2024-2025			
QUARTAL	ZIEL NEUE CLUBS	NEUE CLUBS	AUFGELOSTE CLUBS	QUARTAL	ZIEL FÜR DAS NETTO-MITGLIEDSCHAFTSWACHSTUM	TATSÄCHLICHES MITGLIEDSCHAFTSWACHSTUM	AKTUELLE ANZAHL ABGEMELDETER MITGLIEDER (einschließlich Transfermitglieder)
JULI/AUG/SEPT	0	0	1	JULI/AUG/SEPT	5	30	27
OKT/NOV/DEZ	0	0	0	OKT/NOV/DEZ	5	27	25
JAN/FEB/MÄR	0	0	0	JAN/FEB/MÄR	5	21	28
APR/MAI/JUNI	1	0	2	APR/MAI/JUNI	5	25	105

ZIELE UND TATSÄCHLICHE NEUE CLUBS KUMULATIV



ZIELE UND TATSÄCHLICHE MITGLIEDER KUMULATIV



ABGEMELDETE CLUBS: 3	47 VON 73 CLUBS HABEN 1 ODER MEHR NEUE MITGLIEDER AUFGENOMMEN	<u>GESCHLECHTERVERTEILUNG</u> MANN 1,799 (79.74%) FRAU 457 (20.26%)
<u>AUSGETRETENE MITGLIEDER</u> VERSTORBEN 29 CLUB AUFGELOST 36 SONSTIGES 119 GESAMT 184	KLICKEN SIE HIER FÜR KUMULATIVE MITGLIEDSCHAFTSDATEN	GESAMTANZAHL DER MITGLIEDER IN EINER FAMILIENEINHEIT 26 FAMILIENMITGLIEDER, DIE NUR DIE HÄLFTE DER INTERNATIONALEN BEITRÄGE ZAHLTEN 12